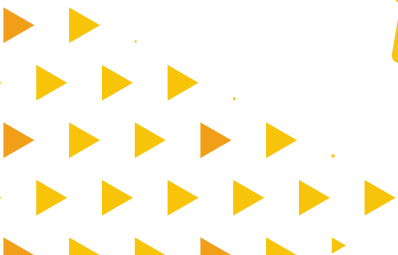
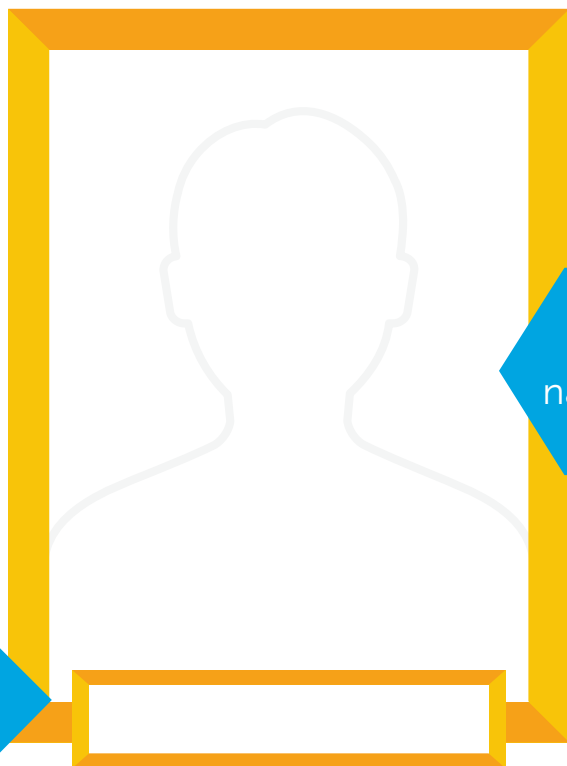




# **Książeczka Zucha Sprawnego**



# 1 Chcę być Zuchem Sprawnym



Wklej swoje  
zdjęcie lub  
narysuj swoją  
podobiznę

Wpisz  
swoje imię

## Zuch Sprawny

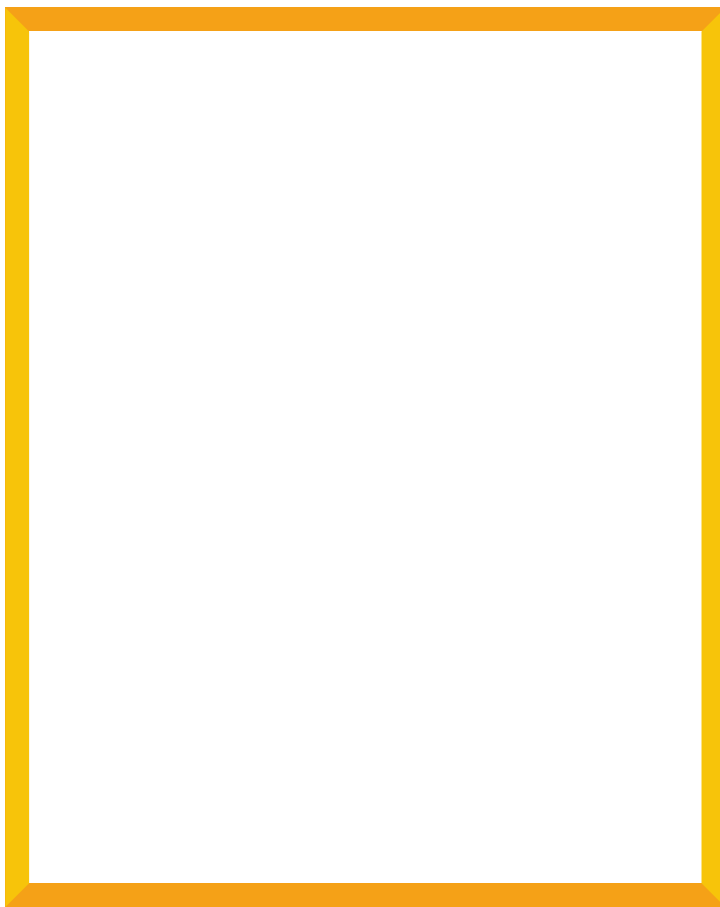
porusza się sprawnie w działaniu gromady,  
zna i rozumie zuchowe znaki, zwyczaje,  
obrzędy i tajemnice.

**Obiecuję być dobrym zuchem,  
zawsze przestrzegać Prawa Zucha.**

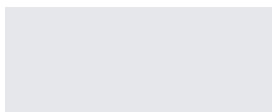
\_\_\_\_\_  
\_\_\_\_\_  
\_\_\_\_\_  
\_\_\_\_\_  
data złożenia Obietnicy Zuchowej

## Znaczek Zucha

1. Wiem, jak wygląda Znaczek Zucha, potrafię go narysować.



2. Narysowałem/am Znaczek Zucha kredą podczas zbiórki/wyjazdu z moją gromadą zuchową. Swoje dzieło przedstawiłem/am oraz opisałem/am innym zuchom.



potwierdzenie

3

## Moja gromada zuchowa

imię i nazwisko mojego drużynowego/mojej drużynowej

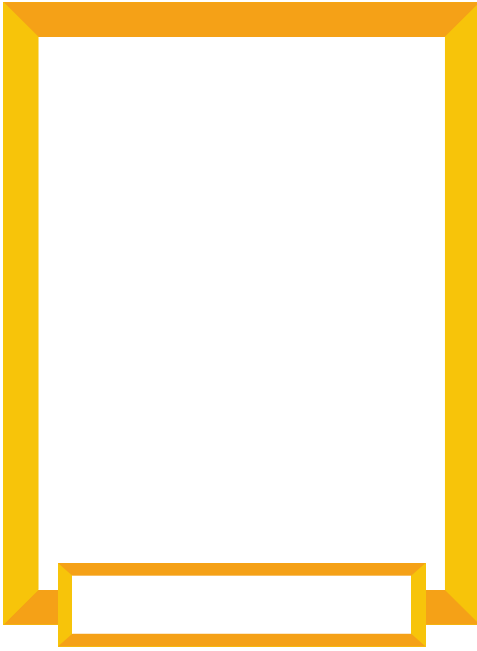


numer mojej  
gromady

nazwa mojej gromady

Narysuj

element obrzędowości mojej gromady



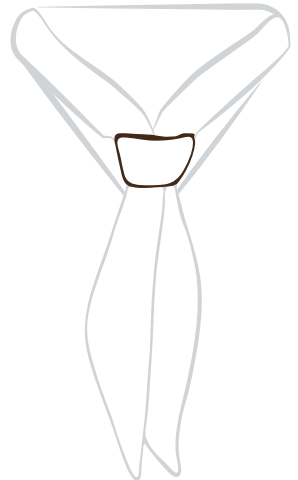
Blank writing lines for drawing instructions.

Narysuj i podpisz  
postać/bohatera  
gromady

do mojej szóstki należą:  
(zbierz podpisy swoich kolegów/koleżanek)

Blank writing lines for collecting signatures.

barwy  
mojej  
gromady:



## 4 Znam i rozumiem Prawo Zucha

1. Zuch .....  
Polskę i czyni dobro

Uzupetnij  
brakujące słowa

2. Zuch jest .....

3. Zuch mówi .....

4. Zuch ..... o swoich .....

5. .... jest z zuchem .....

6. Zuch ..... się ..... coraz .....

▶ Opowiedziałem/am jak wypełniam wybrany punkt Prawa Zucha w kręgu rady.

potwierdzenie



## Dbam o środowisko

► Pokoloruj kosze na odpowiednie kolory, a następnie dopasuj napisy do właściwych koszy na śmieci.

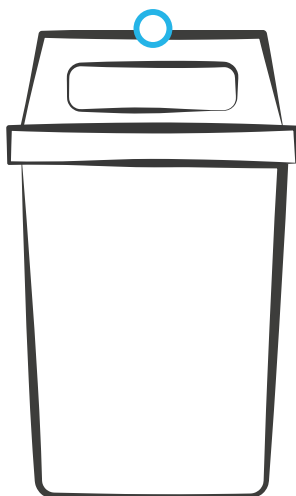


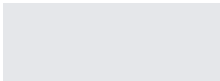
○ SZKŁO

○ PLASTIK

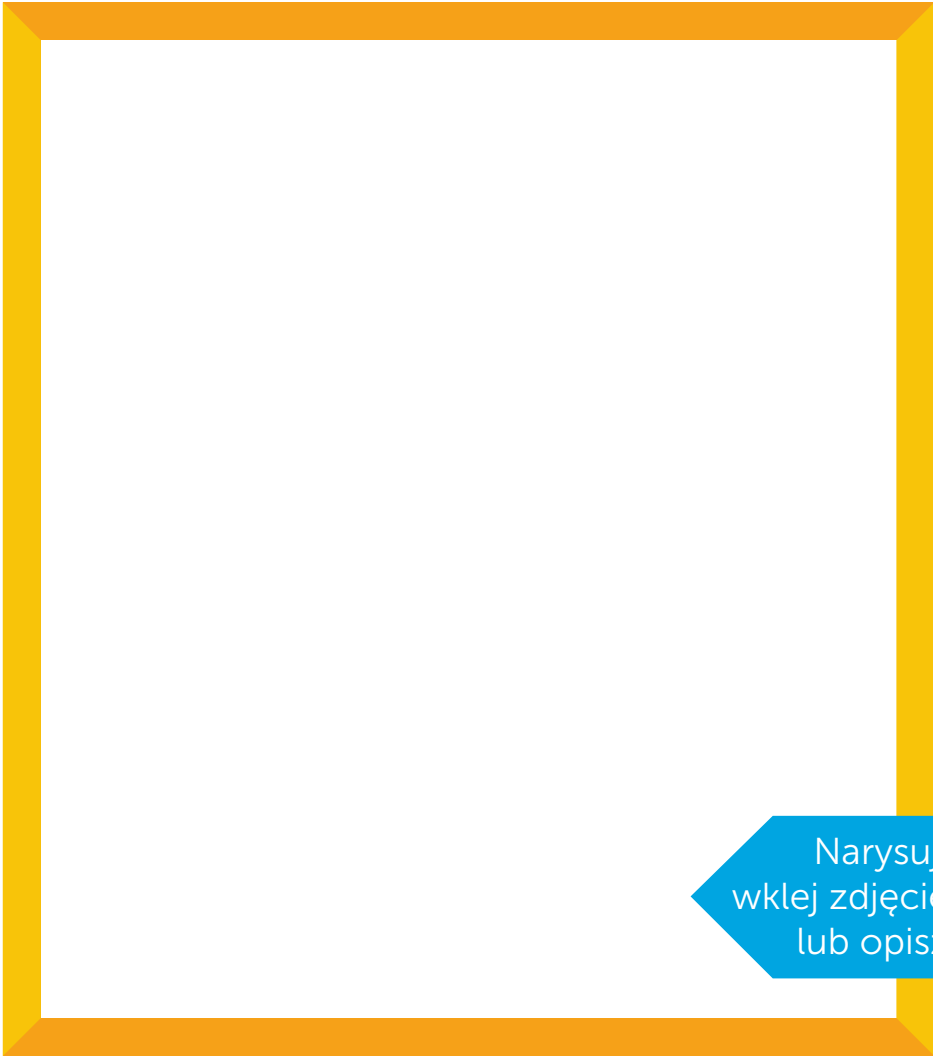
○ PAPIER

○ ODPADY  
MIESZANE



▶ Staram się segregować śmieci w moim domu.  potwierdzenie

▶ Każdego dnia staram się dbać o środowisko.  
Oto co robię, aby dbać o naszą planetę:

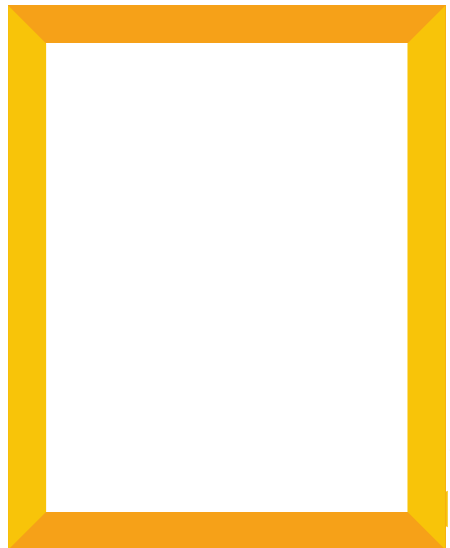
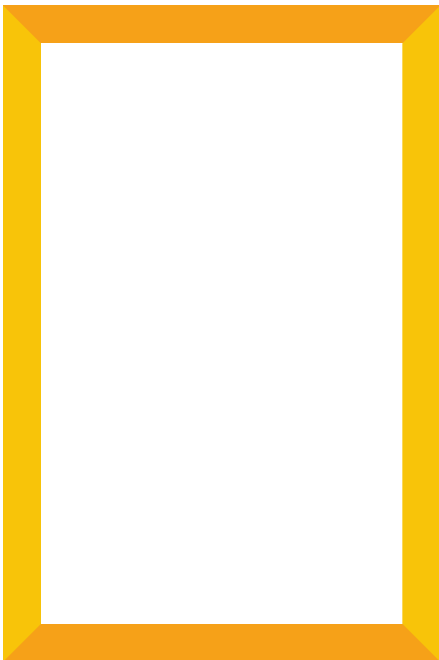


Narysuj,  
wklej zdjęcie  
lub opis

Odwiedziłem/am ciekawe miejsca w mojej okolicy (np. zabytki, pomniki przyrody)

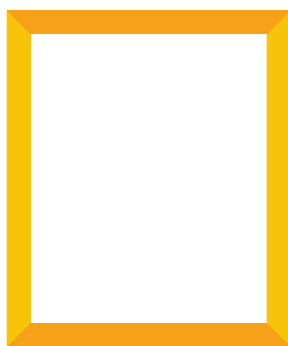
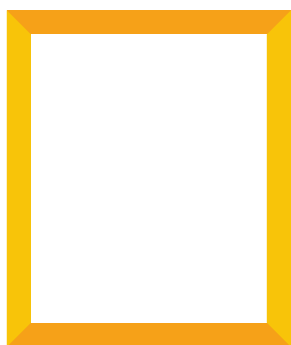


Wklej pamiątki z odwiedzonych miejsc np. bilet/zdjęcie



▶ W ramach zwiadu zuchowego dowiedziałem się jaki lokalny temat jest ważny dla mieszkańców.

Zbierz podpisy kilku osób, z którymi rozmawiałeś/aś



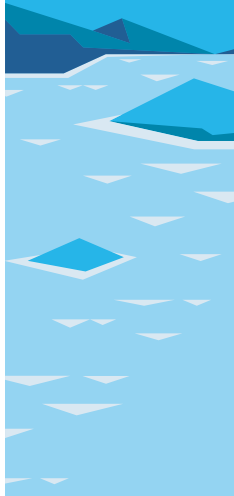


TEREN

UBIÓR

WŁAŚCIWE ZACHOWANIE

NAD  
WODĄ

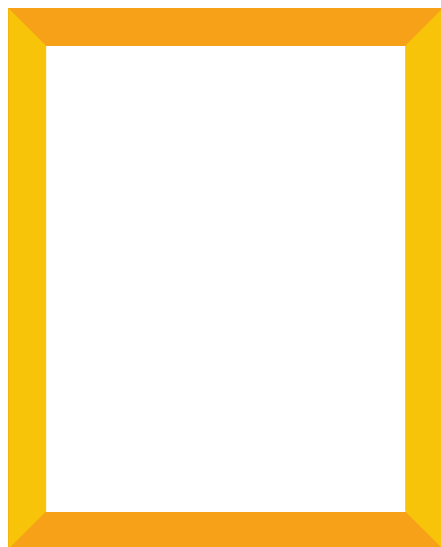
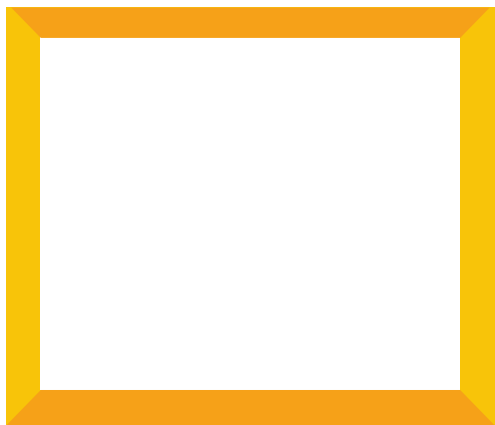


Lined writing area for the 'NAD WODĄ' section, consisting of 15 horizontal blue lines.

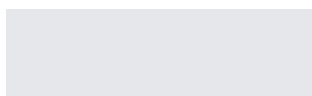
LAS



Lined writing area for the 'LAS' section, consisting of 15 horizontal green lines.

**Moje ulubione  
zdrowe przekąski**

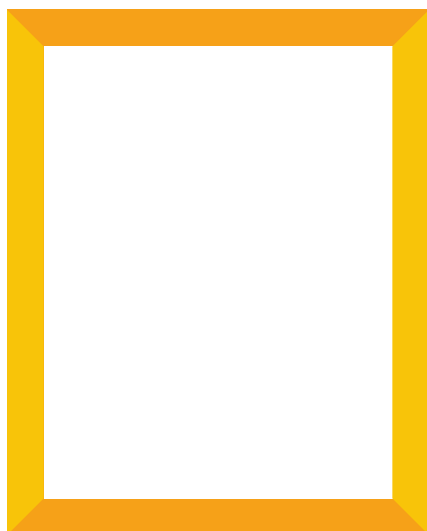
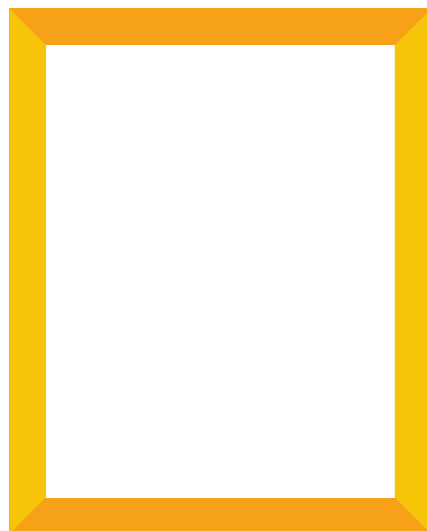
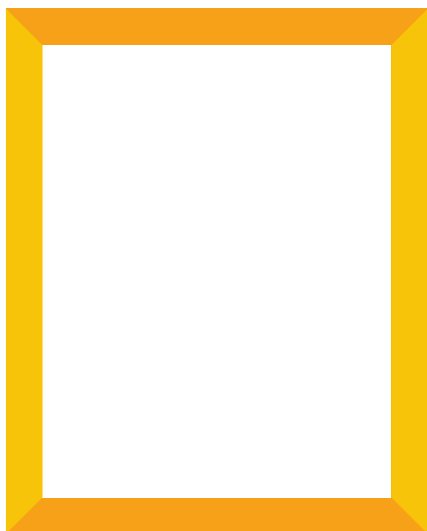
Wklej obrazki przekąsek  
wyciętych z gazety



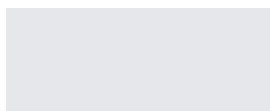
potwierdzenie

## Zrealizuję 4 zadania

1. Codziennie przez okres biwaku/podczas trzech zbiórek wybierałem/am jedną osobę, której, za coś podziękowałem/łam np. Kinga pożyczyła mi dziś kredki – opowiedziałem/am o tym w kręgu rady.



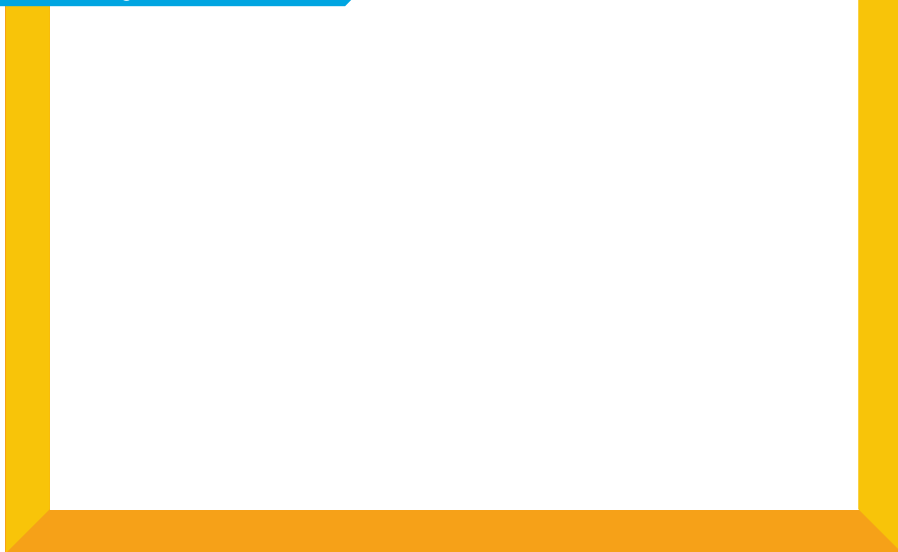
**Buzie uśmiechniętych  
zuchów, którym  
podziękowałem/am**



potwierdzenie

**2.** Zaplanowałem/am ćwiczenia oraz przeprowadziłem/am poranną rozgrzewkę podczas wyjazdu z moją gromadą zuchową.

Wklej zdjęcie  
z waszych ćwiczeń



Zapisz trzy ćwiczenia, które przeprowadziłeś/aś  
wybrany szyfrem

---

---

---

---

---

---

---

---

---

---

potwierdzenie

- 3.** Wraz z członkiem mojej rodziny wykonałem/am pożyteczną pracę dla domu.

Narysuj lub  
wklej zdjęcie

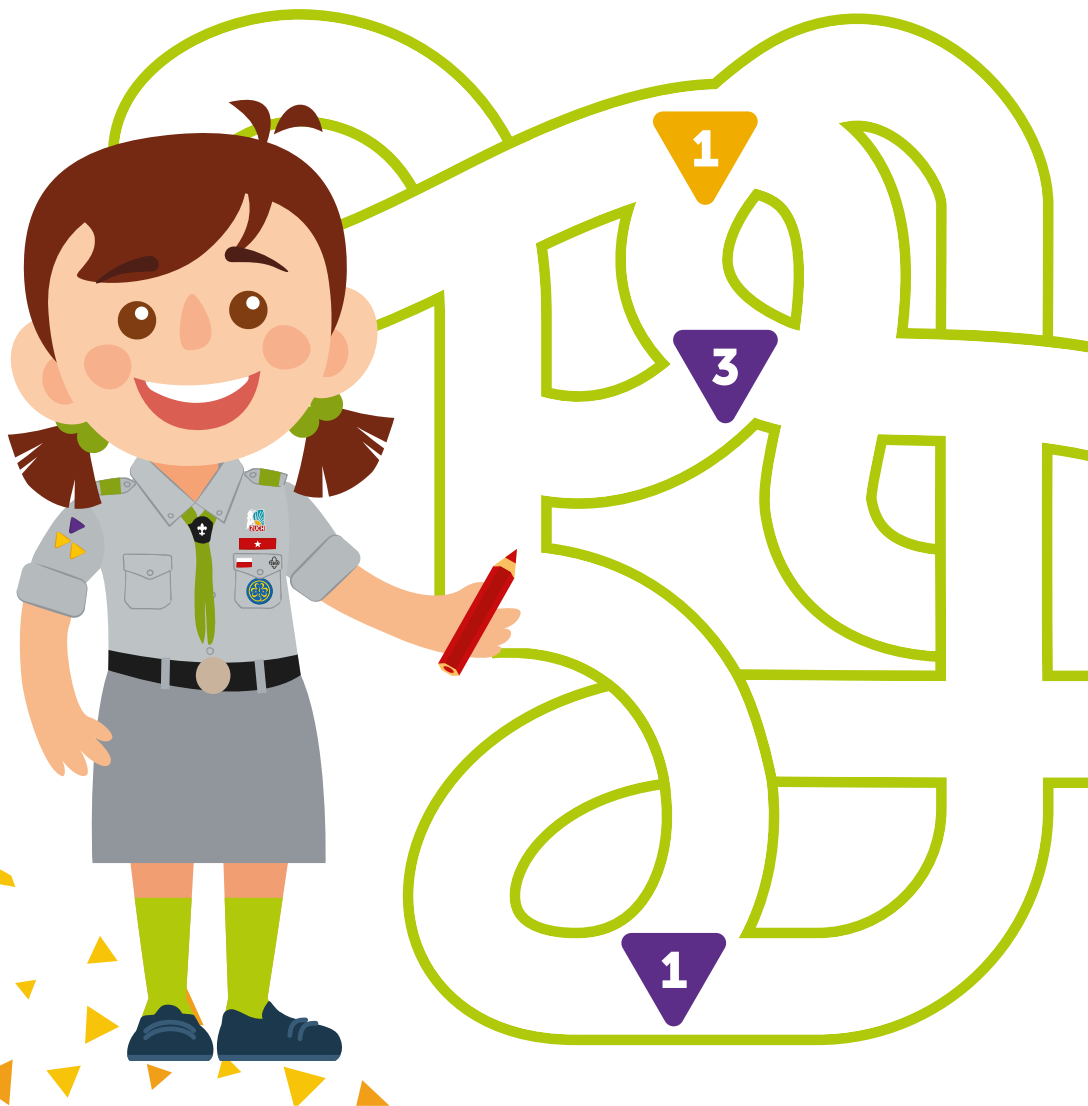
potwierdzenie

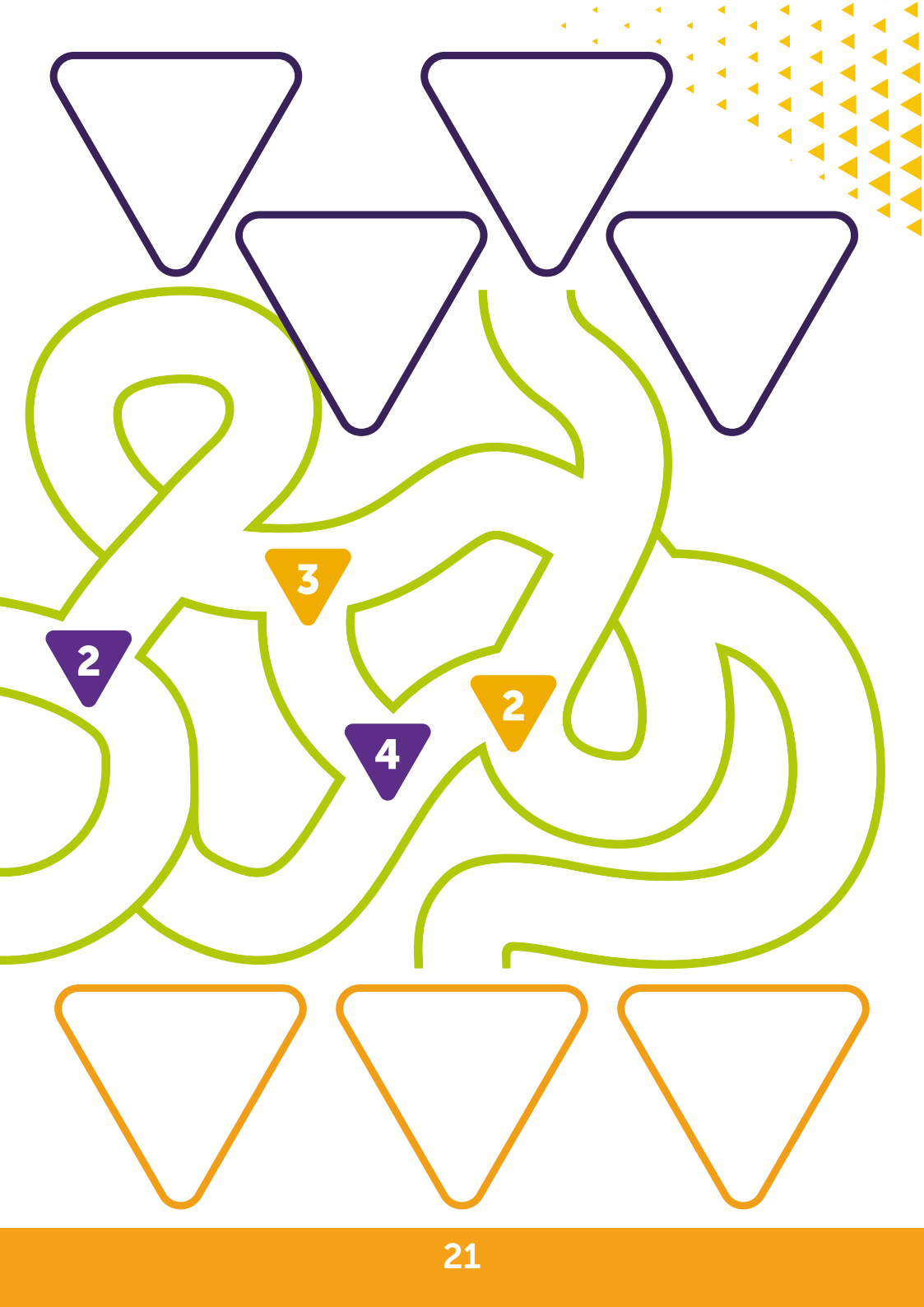




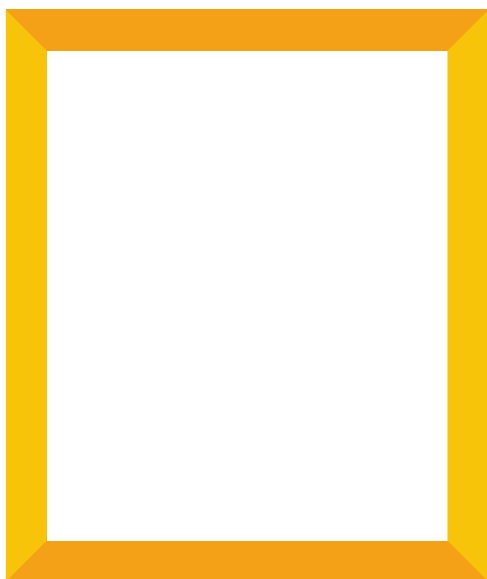
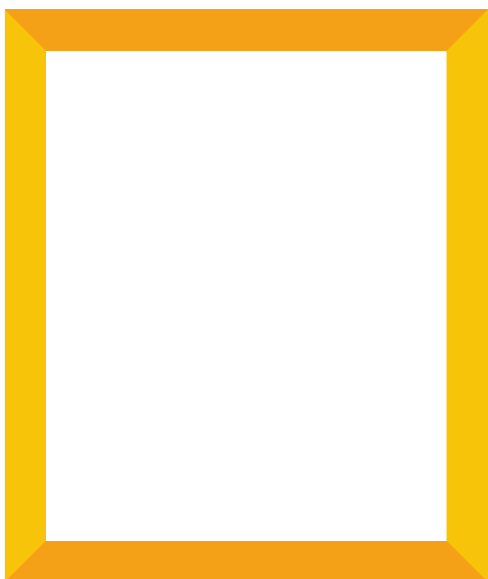
## Zrealizuję z gromadą 4 tropy i zdobędę 3 sprawności

- ▶ Pomóż zuchowi przejść labirynt i zdobyć wszystkie tropy oraz sprawności. Narysuj/wklej własne tropy/sprawności, które zdobyłeś/aś.





Wklej pamiątki z wyjazdów/wycieczek,  
w których uczestniczyłeś/aś ze swoją gromadą







[zhp.pl](http://zhp.pl)



[zhp\\_pl](https://www.instagram.com/zhp_pl)



[zhp](https://www.facebook.com/zhp)



[zhp\\_pl](https://www.youtube.com/zhp_pl)

