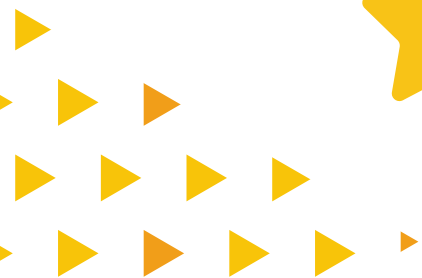
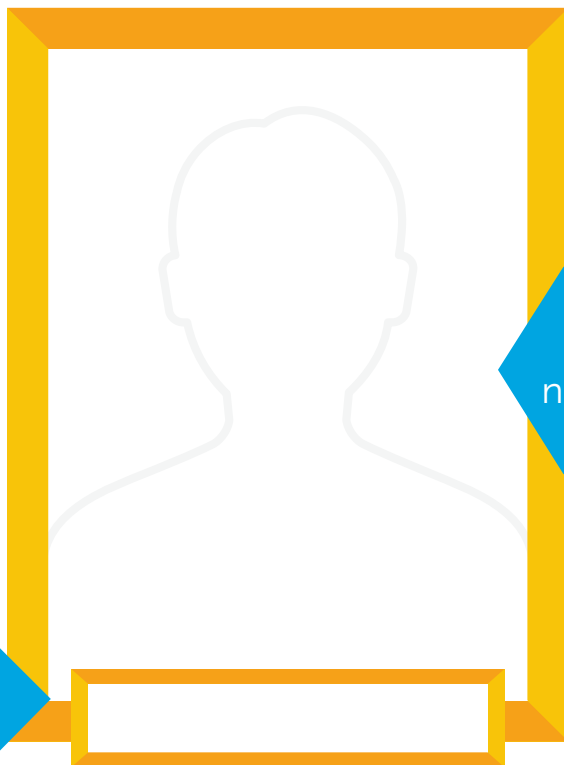




Książeczka Zucha Sprawnego



1 Chcę być Zuchem Sprawnym



Wklej swoje
zdjęcie lub
narysuj swoją
podobiznę

Wpisz
swoje imię

Zuch Sprawny

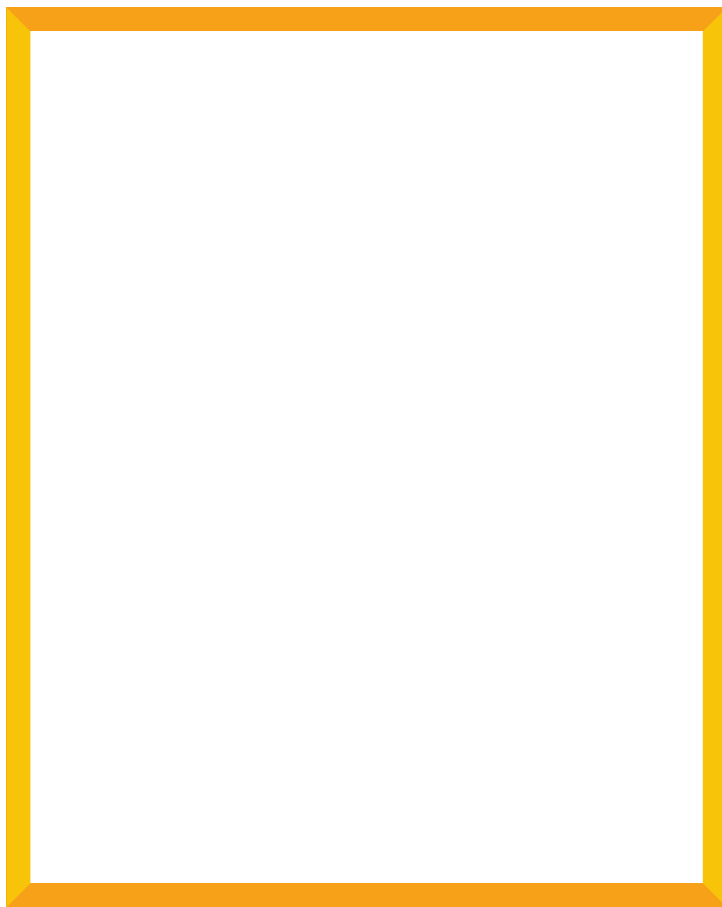
porusza się sprawnie w działaniu gromady,
zna i rozumie zuchowe znaki, zwyczaje,
obrzędy i tajemnice.

**Obiecuję być dobrym zuchem,
zawsze przestrzegać Prawa Zucha.**

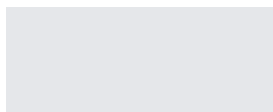
data złożenia Obietnicy Zuchowej

Znaczek Zucha

1. Wiem, jak wygląda Znaczek Zucha, potrafię go narysować.



2. Narysowałem/am Znaczek Zucha kredą podczas zbiórki/wyjazdu z moją gromadą zuchową. Swoje dzieło przedstawiłem/am oraz opisałem/am innym zuchom.



potwierdzenie

Moja gromada zuchowa

imię i nazwisko mojego drużynowego/mojej drużynowej



numer mojej
gromady

nazwa mojej gromady

Narysuj

element obrzędowości mojej gromady

4 Znam i rozumiem Prawo Zucha

1. Zuch
Polskę i czyni dobro

Uzupelnij
brakujace slowa

2. Zuch jest

3. Zuch mowi

4. Zuch o swoich

5. jest z zuchem

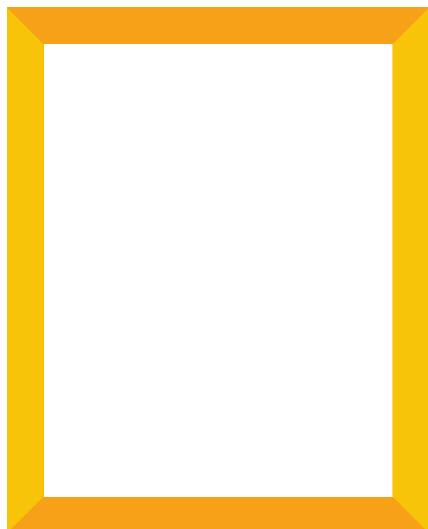
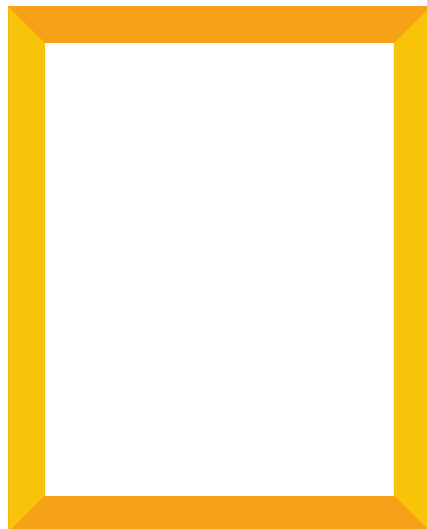
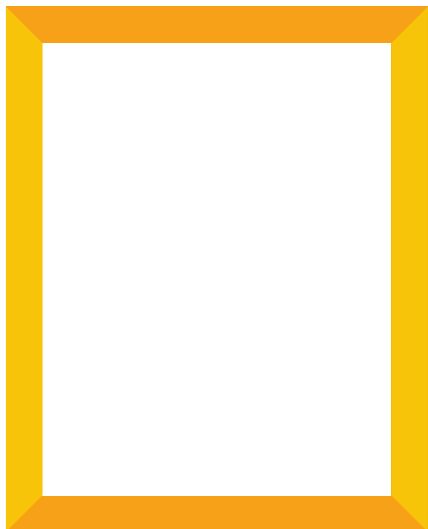
6. Zuch sie coraz

▶ Opowiedzialem/am jak wypeelniam wybrany punkt Prawa Zucha w kręgu rady.

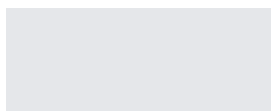
potwierdzenie

Zrealizuję 4 zadania

1. Codziennie przez okres biwaku/podczas trzech zbiórek wybierałem/am jedną osobę, której, za coś podziękowałem/łam np. Kinga pożyczyła mi dziś kredki – opowiedziałem/am o tym w kręgu rady.



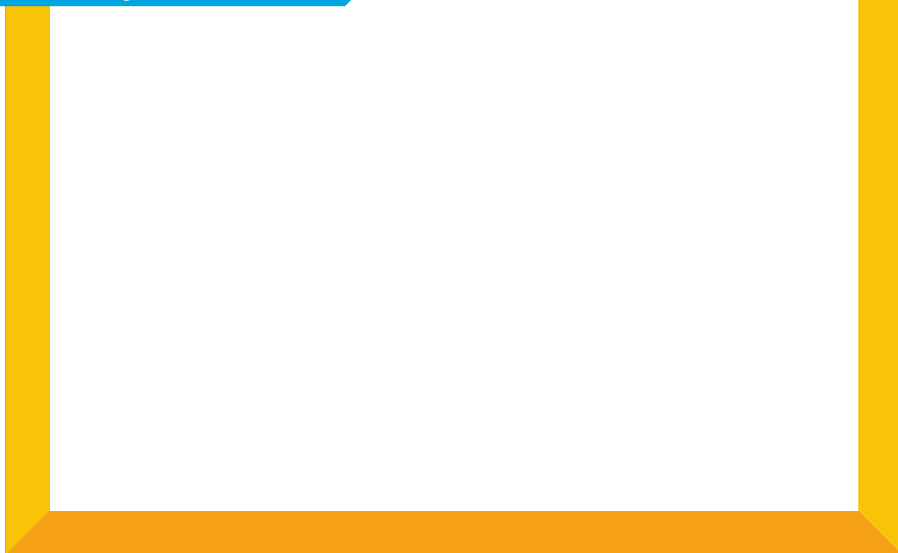
**Buzie uśmiechniętych
zuchów, którym
podziękowałem/am**



potwierdzenie

2. Zaplanowałem/am ćwiczenia oraz przeprowadziłem/am poranną rozgrzewkę podczas wyjazdu z moją gromadą zuchową.

Wklej zdjęcie
z waszych ćwiczeń



Zapisz trzy ćwiczenia, które przeprowadziłeś/aś
wybrany szyfrem

potwierdzenie

- 3.** Wraz z członkiem mojej rodziny wykonałem/am pożyteczną pracę dla domu.

Narysuj lub
wklej zdjęcie

potwierdzenie

Dbam o środowisko

► Pokoloruj kosze na odpowiednie kolory, a następnie dopasuj napisy do właściwych koszy na śmieci.

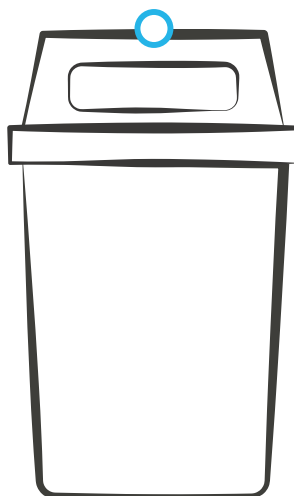


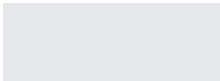
○ SZKŁO

○ PLASTIK

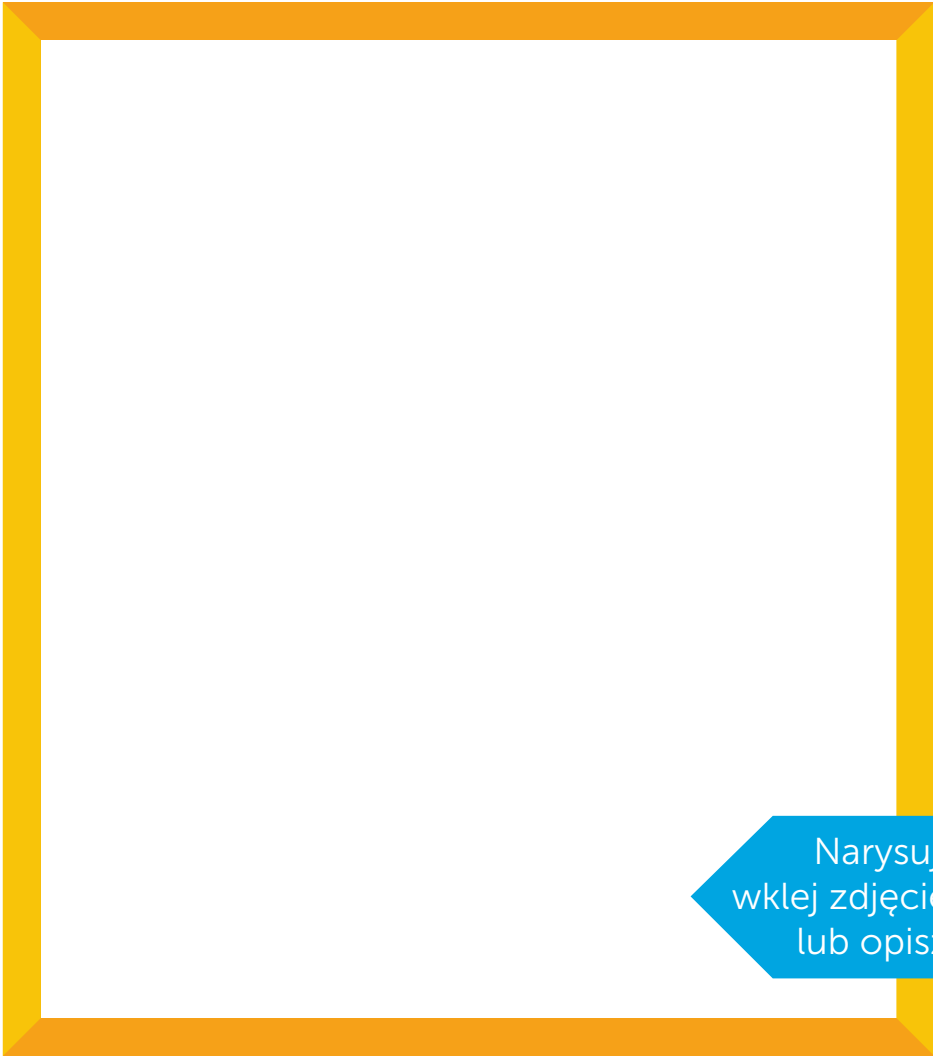
○ PAPIER

○ ODPADY
MIESZANE



▶ Staram się segregować śmieci w moim domu.  potwierdzenie

▶ Każdego dnia staram się dbać o środowisko.
Oto co robię, aby dbać o naszą planetę:

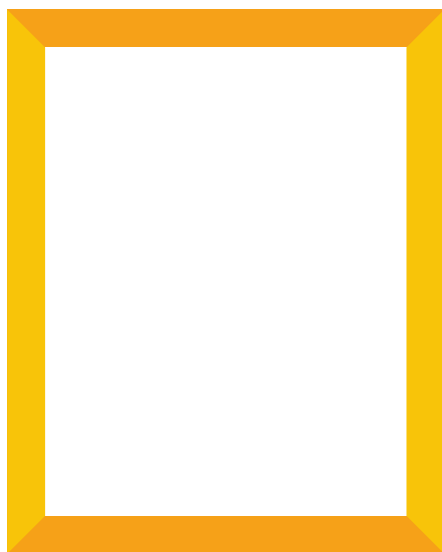
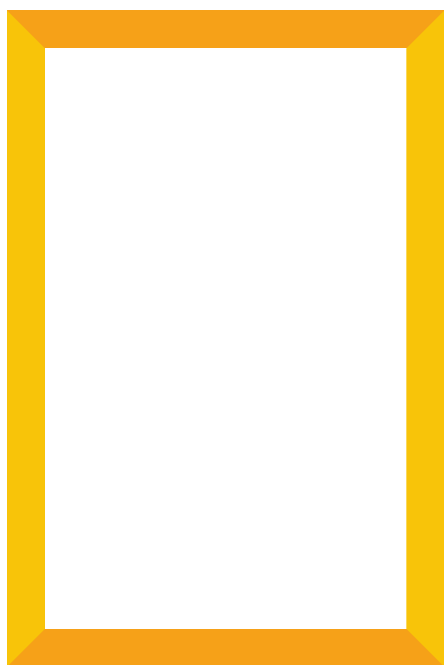


Narysuj,
wklej zdjęcie
lub opis

Odwiedziłem/am ciekawe miejsca w mojej okolicy (np. zabytki, pomniki przyrody)



Wklej pamiątki z odwiedzonych miejsc np. bilet/zdjęcie

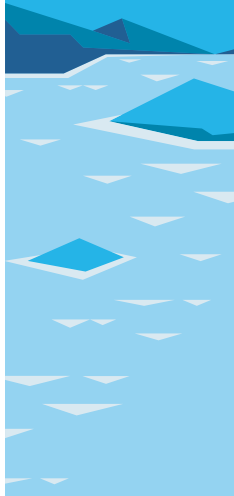


TEREN

UBIÓR

WŁAŚCIWE ZACHOWANIE

NAD
WODĄ

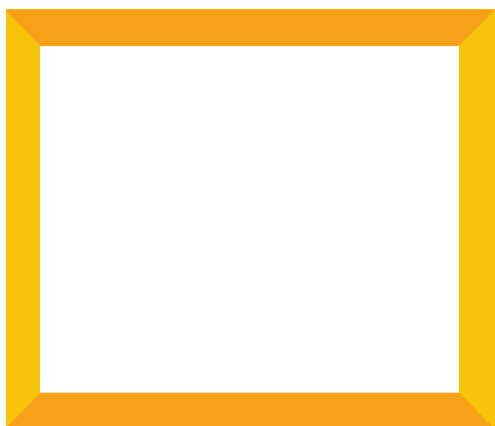
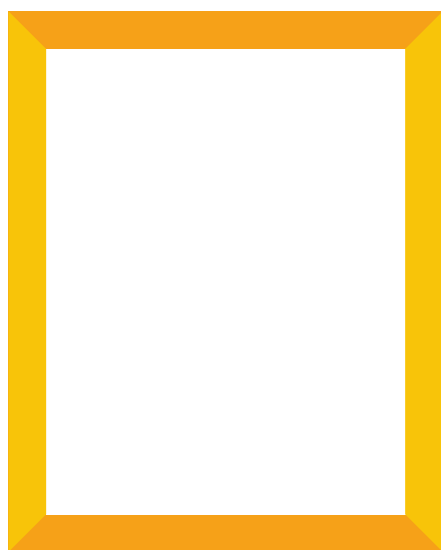
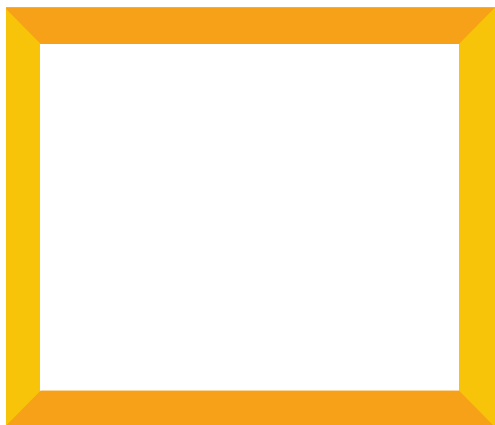


Lined writing area for the 'NAD WODĄ' section, consisting of 15 horizontal blue lines.

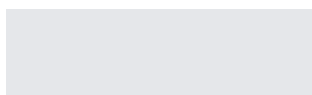
LAS



Lined writing area for the 'LAS' section, consisting of 15 horizontal green lines.

**Moje ulubione
zdrowe przekąski**

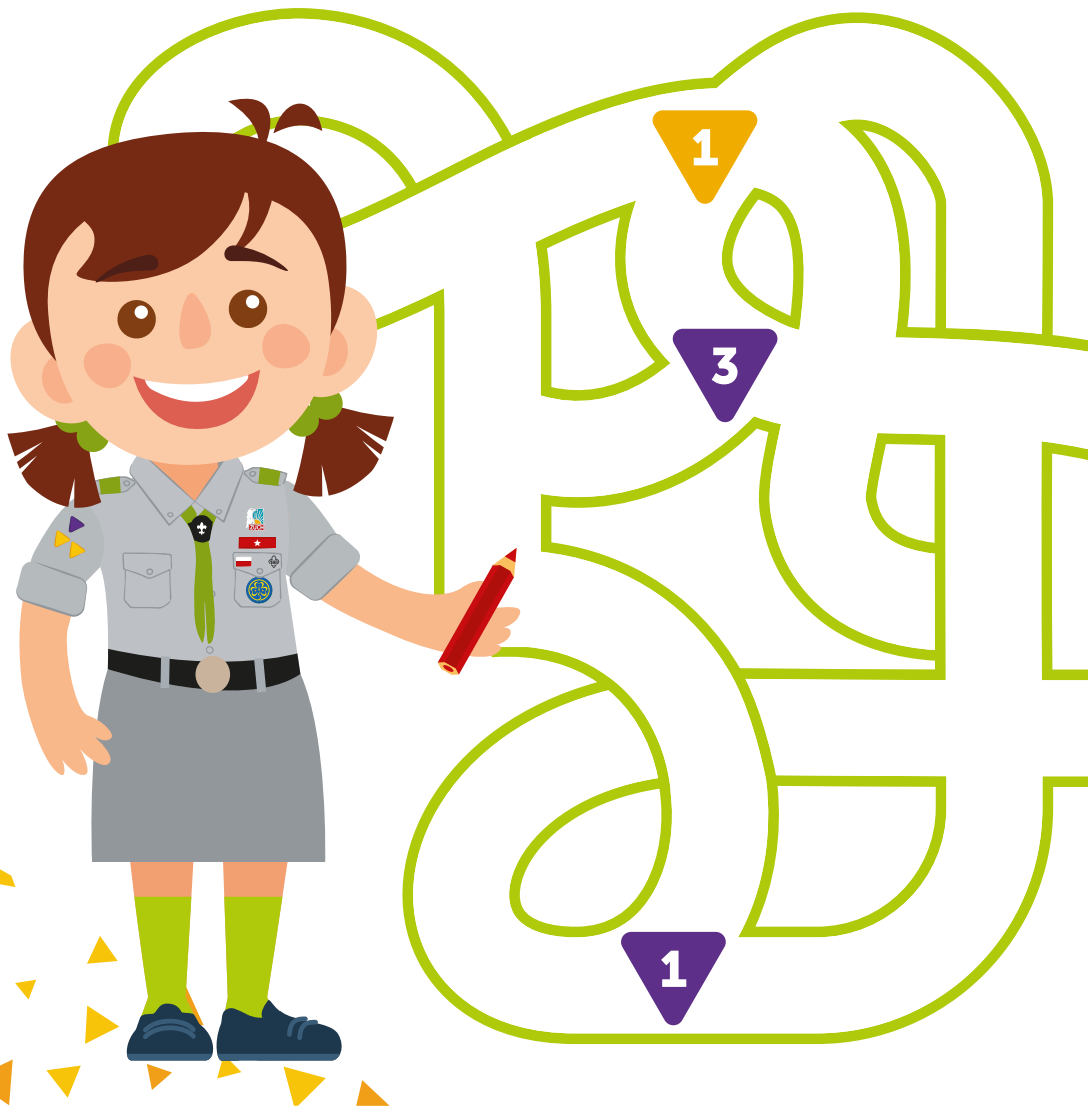
Wklej obrazki przekąsek
wyciętych z gazety

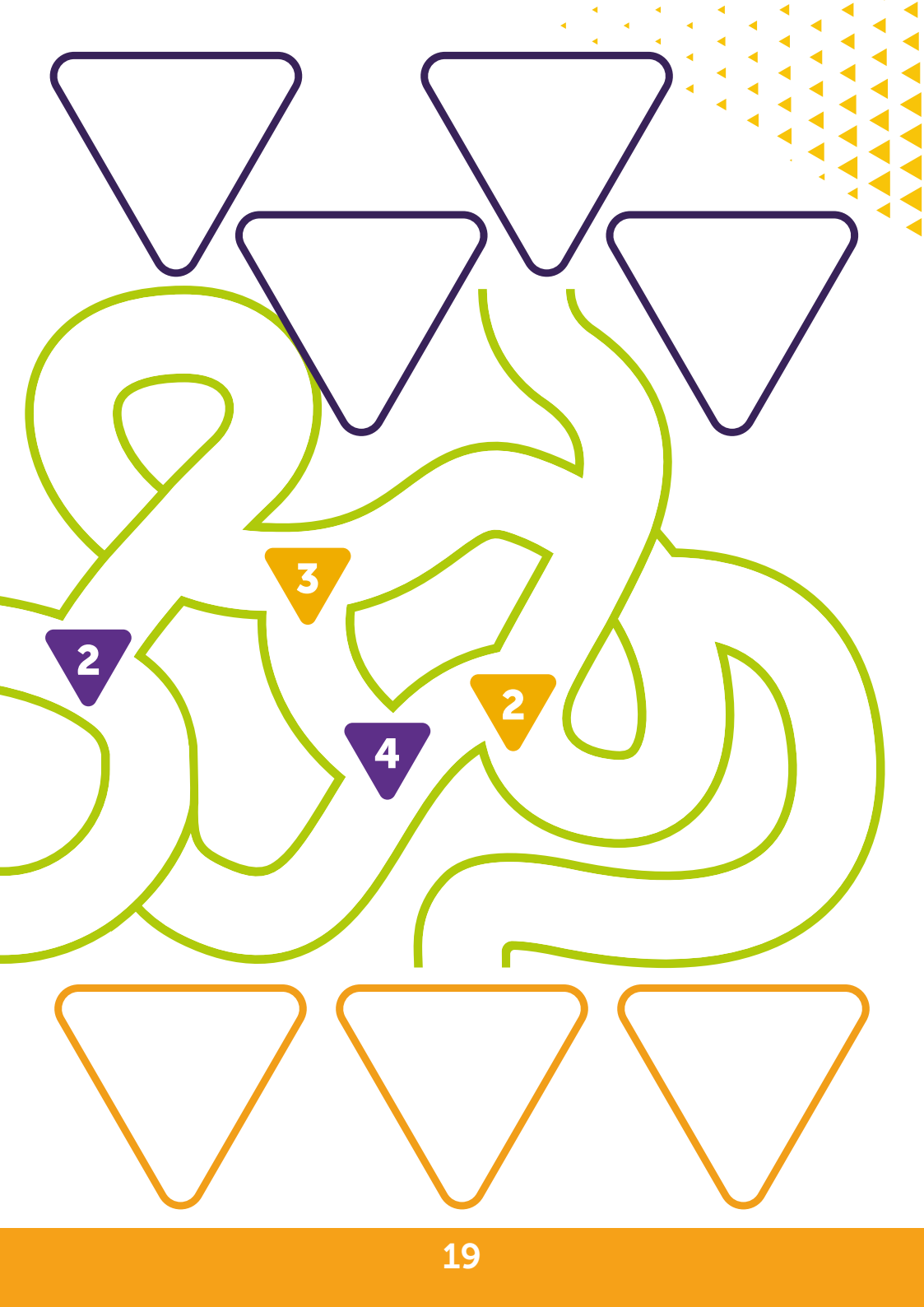


potwierdzenie

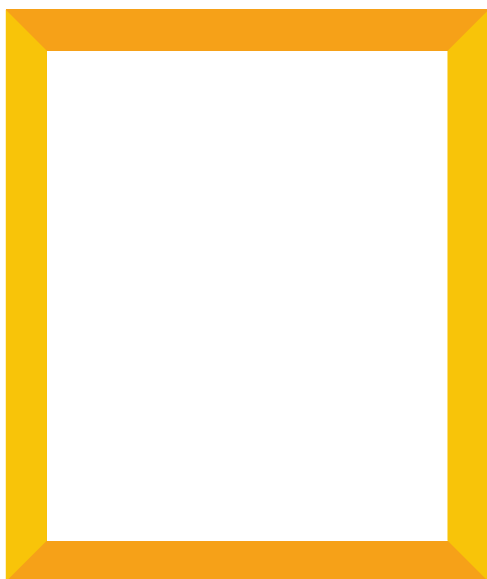
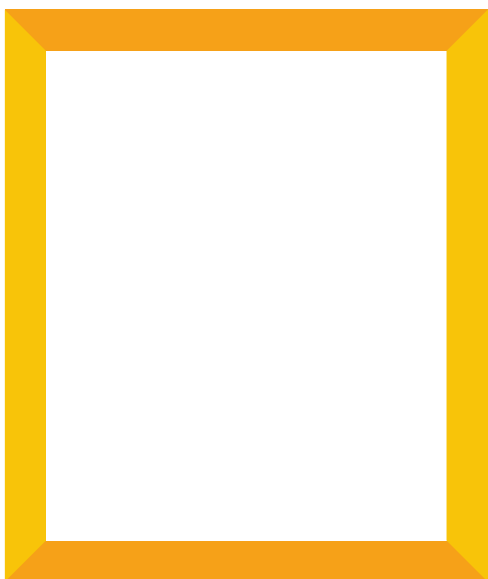
Zrealizuję z gromadą 4 tropy i zdobędę 3 sprawności dla zucha drugiej gwiazdki

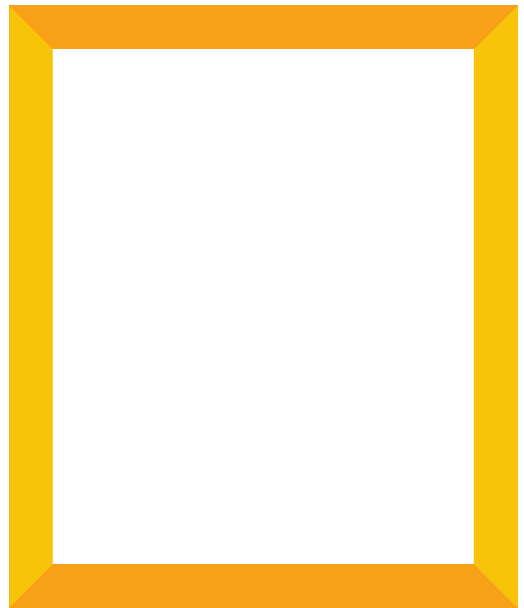
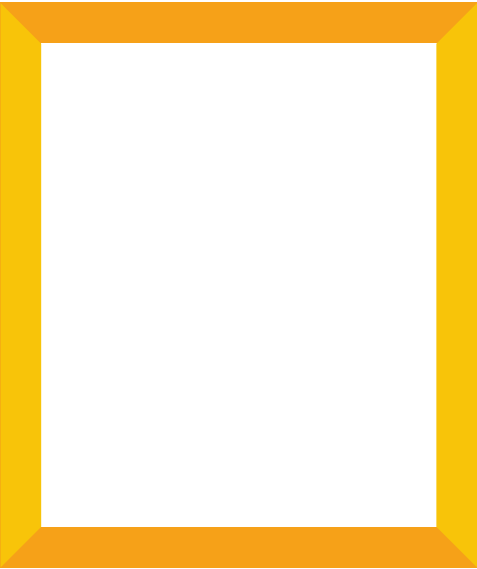
- ▶ Pomóż zuchowi przejść labirynt i zdobyć wszystkie tropy oraz sprawności. Narysuj/wklej własne tropy/sprawności, które zdobycieś/aś.





Wklej pamiątki z wyjazdów/wycieczek,
w których uczestniczyłeś/aś ze swoją gromadą









zhp.pl



zhp_pl



zhp



zhp_pl

